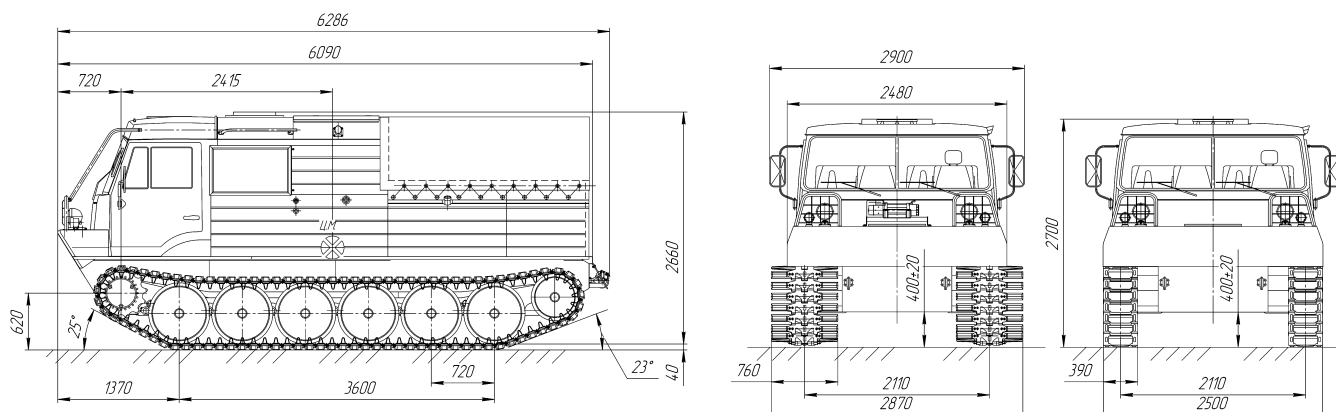


Снегоболотоход гусеничный ТТМ-3903ГР

предназначен для перевозки грузов, оборудования, технического персонала и ремонтных бригад

ТУ 4511-005-25628627-2015



Технические характеристики

Масса снаряженная, кг	6550
Масса перевозимого груза с пассажирами и водителем, кг	3500
Количество пассажиров с водителем	6
Количество спальных мест	2
Габаритные размеры (LxВxН), мм	6286x2500 (2870)x2700
Внутренние размеры грузового отсека (LxВ), мм	2250x2090
Среднее удельное давление на грунт, МПа (кгс/см ²)	0,0172 (0,175)
Допускаемый боковой крен на твердом сухом грунте, град.	не менее 25
Минимальный радиус поворота, м.	2,2
Запас хода по топливу с полной нагрузкой по шоссе, км.	не менее 400
Преодолеваемый подъем на твердом сухом грунте, град.	не менее 30
Максимальная скорость движения по шоссе, км/час	54
Максимальная скорость на плаву, км/час	5...6
Двигатель	Cummins 4ISBe 185
Номинальная мощность, кВт (л.с.)	136 (185)
Трансмиссия	Механическая, шестиступенчатая 6S 1000 TO (фирмы ZF)
Управление поворотом	Привод - рулевым колесом с гидроусилителем руля или рычагами
Движитель	Гусеничный, с цевочным зацеплением и передним расположением ведущих колес